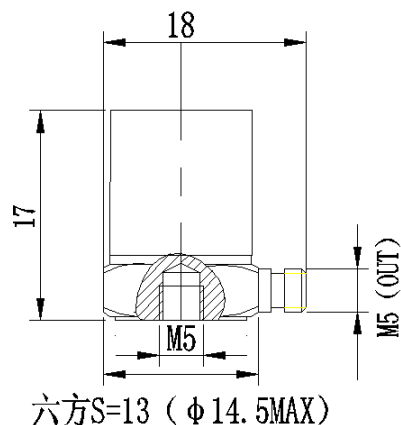


## 特点：

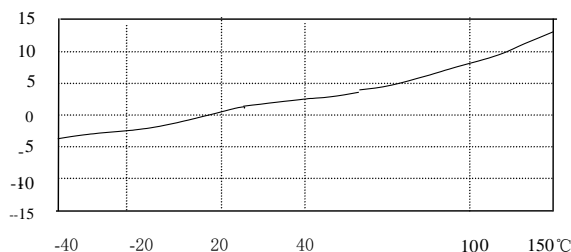
- 灵敏度归一化
- 三角剪切结构
- 无源、正压电效应

## 主要技术指标：

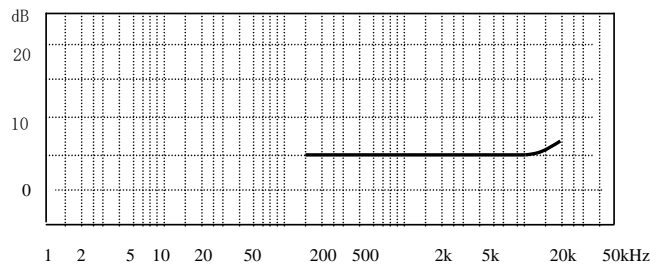


外形尺寸示意图

轴向灵敏度 (20±5℃)	10pC/g ±2%
最大横向灵敏度	≤5 %
频率响应 (见频响曲线) 10%	1 ~10, 000 Hz
安装谐振频率	40,000 Hz
温度响应	见温度曲线
极性(加速度方向从底部到传感器)	正向
绝缘电阻	> 10 <sup>9</sup> Ω
电容	~1500 pF
工作温度范围	-40~+150 °C
冲击极限	5000g
瞬态温度	8mg/°C(0.3Hz)
磁灵敏度	0.5g/T
基座应变	0.2mg/με
重量	11g
壳体材料	不锈钢
安装	M5
压电材料	PZT-5
结构设计	三角剪切
输出方式	侧端 L5
配套件	
传感器合格证	标定参数、频响曲线
M5、保护帽	各一只，
双头 L5 STYV-1 (2米)	一根



典型温度曲线



典型频响曲线