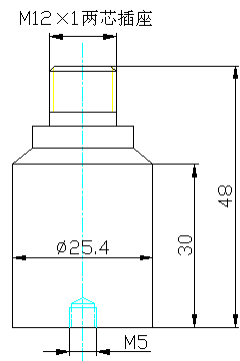


### 特点:

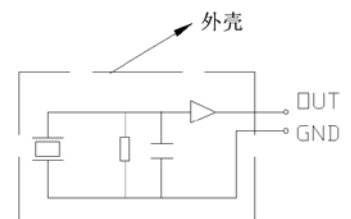
- 内装 IEPE 隔离两芯低阻电压输出
- 可配恒流源适调器
- 可配接一般两芯电: **主要技术指标:**
- 工业检测型

### 主要技术指标:

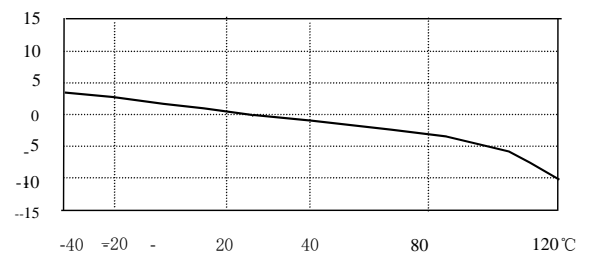
轴向灵敏度 (20±5℃)	500mV/ g
测量范围 (峰值)	10g
最大横向灵敏度	≤5 %
频率响应 (0.5dB)	0.2~2,500 Hz(±10%)
安装谐振频率	6,000 Hz
温度响应	见温度曲线
极性 (加速度方向从底部到)	正向
工作温度范围	-40~+120 °C
冲击极限	2,000g
工作电压 (恒流源)	+18~+28 V (DC)
工作电流	+2~+10 mA
最大输出信号 (峰值)	≤6V
噪声	<0.08 mg
输出阻抗	<100 Ω
直流偏置电压	12±2 VDC /7±1 VDC(定货时说明)
两芯信号地与外壳间电阻	≥10 <sup>8</sup> Ω
瞬态温度	50mg/°C(0.3Hz)
磁灵敏度	0.6g/T
基座应变	0.4mg/με
重量	90 g
壳体材料	不锈钢
安装	M6
敏感材料	PZT-5
结构设计	剪切
输出方式	顶端 L5 输出
配套件	
传感器合格证	标定参数、频响曲线
M8 螺栓	一只
一头为 M12×1 的两芯插头 RVVP 电缆 (3m)	1 根



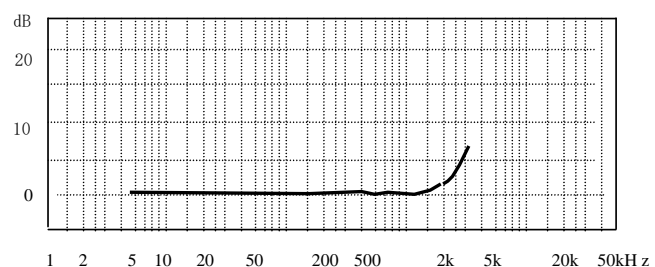
外形尺寸示意图



电路图



典型温度曲线



典型频响曲线