



# 压电式加速度传感器(微型单轴 IEPE)

型号: CA-YD-191

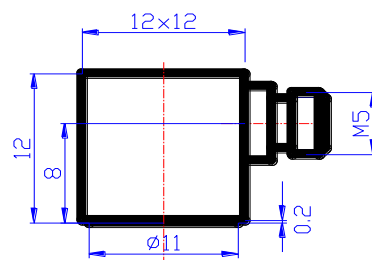
## 特点:

- 微型轻量、隔离胶粘
- 灵敏度高 100mV/g
- 结构测试

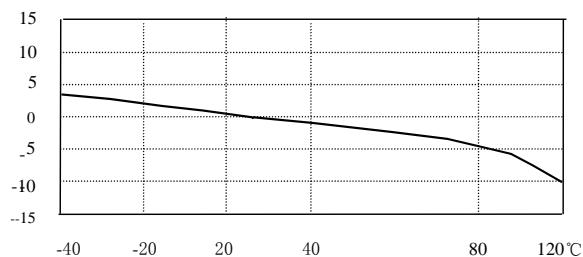


## 主要技术指标:

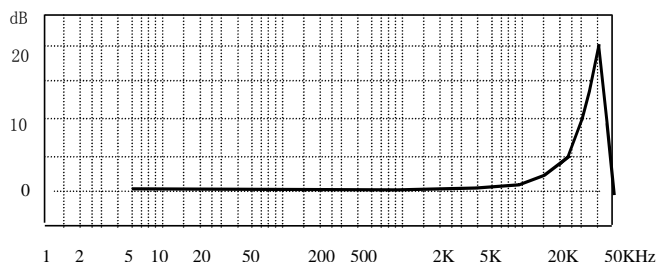
灵敏度 (20±5℃)	100mV/ g
测量范围 (峰值)	50 g
最大横向灵敏度	≤5 %
频率响应 (±5%)	1~ 8,000 Hz
安装谐振频率	30,000 Hz
工作温度范围	-40~+120 °C
温度响应	见温度曲线
冲击极限 (峰值)	5000g
最大输出信号 (峰值)	≤6V
噪声	<1 mg
输出阻抗	<100 Ω
供电电源 (恒流源)	+18~+30 VDC
工作电流	+2~+10 mA
直流偏置电压	12±2 V
安装	胶粘
敏感材料	压电陶瓷
结构设计	剪切
壳体材料	LC4
重量	8 g
输出方式	L5
配套件	
传感器合格证	标定参数、频响曲线
M5 螺栓, 保护帽	一只
2 米双头 L5 STYV-1	1 根



外形尺寸



典型温度曲线



典型频响曲线