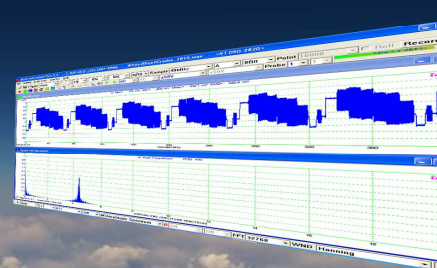
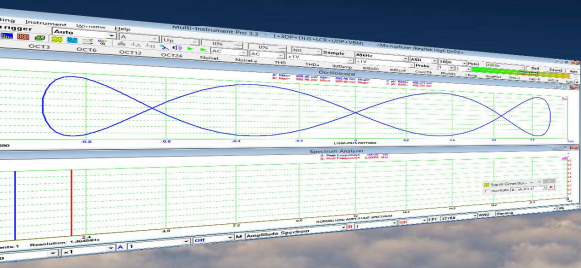


10~16位 200MSPS 80MHz 示波器、频谱分析仪  
 12位 6.25MSPS 150kHz 任意波形信号发生器  
 2路模拟输入, 1路数字输入, 1路模拟输出  
 独有的基于硬件的DSP算法  
 高级触发功能  
 12个电压量程选择, 0.5%的DC测量精度,  
 可直接测量传感器的小信号输出, 支持用户重新校准  
 自适应抗混滤波, 集最新技术于一体



工欲善其事,  
必先利其器!



## 简介

这是一款由 Virtins Technology (虚仪科技) 设计和研发的第二代 USB 虚拟示波器。它内置了虚仪科技独创的基于硬件的 DSP (数字信号处理) 算法, 在不增加硬件成本的前提下, 大大地提高了产品的性能和功能。它与 Multi-Instrument® (万用仪) 软件配合后, 可将任何一台台式电脑、手提电脑或平板电脑转变为威力强大的示波器、频谱分析仪、万用表、数据记录仪和信号发生器等仪器, 所有仪器可同时运行。

## 套件组成

- 1) VT DSO-2A20 硬件单元, 并带有与此硬件捆绑的一个 Multi-Instrument (万用仪) 标准版软件使用许可证
- 2) 2 × 100MHz 示波器探头 P6100, 带两个衰减档位: ×1, ×10
- 3) 信号发生器测试线 (1 m)
- 4) USB 电缆 (1.5 m)
- 5) CD (包含经加密的 Multi-Instrument 软件和 VT DSO-2A20 驱动程序)
- 6) 电压校准数据

## 由世界流行的功能强大的虚拟仪器软件 Multi-Instrument® (万用仪) 支撑

免费下载并可采用您的电脑声卡来试用全部功能: <http://www.multi-tech.cn/MIsetup.exe>

### 主要硬件指标

#### 示波器

最大采样率: 200MHz  
 最小采样率: 1Hz  
 等效时间采样率: 40GHz  
 采样位数: 10~16 bits  
 模拟带宽: 80MHz  
 12个电压量程: ±10mV ~ ±50V  
 DC 准确度: 0.5%  
 所支持的模式: 普通帧、数据流  
 帧缓冲区大小: 每通道 20k bytes  
 数据流缓冲区大小: 几乎无限制  
 模拟输入: 2 (1 MΩ, 15 pF)  
 数字输入: 1 (1 MΩ, 15 pF)  
 用户重新校准: 支持

#### 信号发生器

最大采样率: 6.25MHz  
 最小采样率: 3.125kHz  
 采样位数: 12 bits  
 模拟带宽: 150kHz  
 电压范围: ±2V DC 准确度: 0.2%  
 所支持的模式: DDS、数据流  
 DDS 缓冲区大小: 1024 × 65536 Samples  
 数据流缓冲区大小: 几乎无限制  
 模拟和数字输出: 1 (600 Ω)

瀑布图  
 示波器  
 声谱图  
 频谱分析仪  
 声级计  
 频率计  
 96.99 dB  
 1000.020 Hz  
 3000.020 Hz  
 设备检测计划  
 失真分析仪  
 31.749 H  
 797.831 pF  
 199.484 kΩ  
 LCR表  
 信号发生器  
 Bode图 振动计  
 数据记录仪

Multi-Instrument

