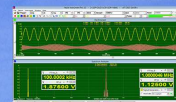
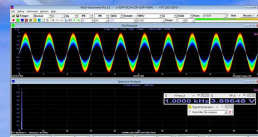
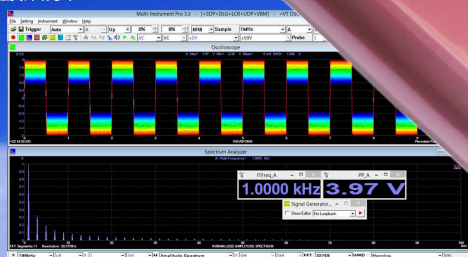


10~16位 200MSPS 80MHz 示波器、频谱分析仪
 12位 200MSPS 60MHz 任意波形信号发生器
 2路模拟输入，1路数字输入，1路模拟输出
 独有的基于硬件的DSP算法
 高级触发功能
 12个电压量程选择，0.5%的DC测量精度，
 可直接测量传感器的小信号输出，支持用户重新校准
 自适应抗混滤波，集最新技术于一体



会当凌绝顶
一览众山小



简介

这是一款由 Virtins Technology (虚仪科技) 设计和研发的第二代 USB 虚拟示波器。它内置了虚仪科技独创的基于硬件的 DSP (数字信号处理) 算法, 在不增加硬件成本的前提下, 大大地提高了产品的性能和功能。它与 Multi-Instrument® (万用仪) 软件配合后, 可将任何一台台式电脑、手提电脑或平板电脑转变为威力强大的示波器、频谱分析仪、万用表、数据记录仪和信号发生器等仪器, 所有仪器可同时运行。

套件组成

- 1) VT DSO-2A20E 硬件单元, 并带有与此硬件捆绑的一个 Multi-Instrument (万用仪) 标准版软件使用许可证
- 2) 2 × 100MHz 示波器探头 P6100, 带两个衰减档位: ×1, ×10
- 3) 信号发生器测试线 (1 m)
- 4) USB 电缆 (1.5 m)
- 5) CD (包含经加密的 Multi-Instrument 软件和 VT DSO-2A20E 驱动程序)
- 6) 电压校准数据

由世界流行的功能强大的虚拟仪器软件 Multi-Instrument® (万用仪) 支撑

免费下载并可采用您的电脑声卡来试用全部功能: <http://www.multi-tech.cn/MIsetup.exe>

主要硬件指标

示波器

最大采样率: 200MHz
 最小采样率: 1Hz
 等效时间采样率: 40GHz
 采样位数: 10~16 bits
 模拟带宽: 80MHz
 12个电压量程: ±10mV ~ ±50V
 DC 准确度: 0.5%
 所支持的模式: 普通帧、数据流
 帧缓冲区大小: 每通道 20k bytes
 数据流缓冲区大小: 几乎无限制
 模拟输入: 2 (1 MΩ, 15 pF)
 数字输入: 1 (1 MΩ, 15 pF)
 用户重新校准: 支持

信号发生器

最大采样率: 200MHz
 最小采样率: 5kHz
 采样位数: 12 bits
 模拟带宽: 60MHz
 电压范围: ±2V DC 准确度: 0.2%
 所支持的模式: DDS、数据流
 DDS 缓冲区大小: 1024 × 65536 Samples
 数据流缓冲区大小: 几乎无限制
 模拟和数字输出: 1 (50 Ω)

Multi-Instrument

